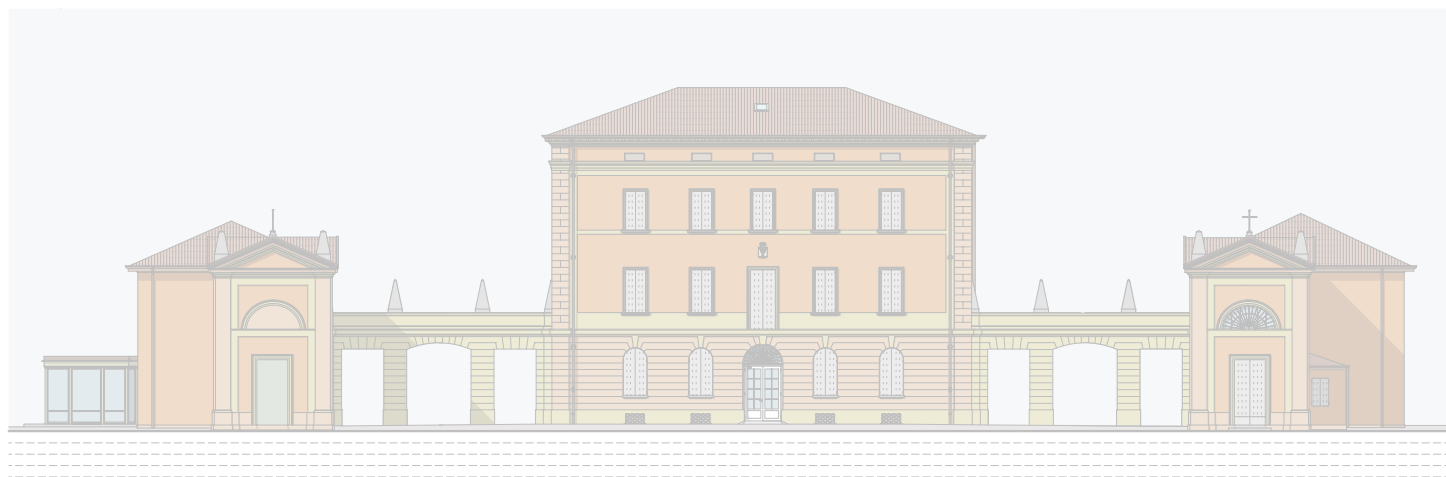




COMUNE DI CASTEL MAGGIORE

OPERE DI MANUTENZIONE STRAORDINARIA DEL COMPLESSO DENOMINATO "VILLA SALINA-MALPIGHI"

POSTO IN VIA GALLIERA n. 2
STRALCIO n. 2 - CUP G77H21000970004



IL RICHIEDENTE:
Comune di Castel Maggiore

AREA LL.PP. - PATRIMONIO - TRASPORTI - MOBILITA'
La Dirigente: Lucia Campana

PROGETTISTA E D.L.:
Arch. Loreto Colucci

TECNICO COMPETENTE

AUTORIZZAZIONE
prot. 29410 del 10/12/2021
art. 21, comma 4, D. Lgs. 42/2004

AUTORIZZAZIONE PAESAGGISTICA
n. 1/2022 del 11/01/2022
art. 146, D. Lgs. 42/2004

PROGETTO DEFINITIVO-ESECUTIVO
Stralcio n. 2
art. 23, commi 7 e 8, D. Lgs. 50/2016

OGGETTO: INCIDENZA E COSTO DELLA MANODOPERA

TAVOLA	27 S2 - CC		SCALA	LUGLIO 2022
DATA AGG.	N.	DESCRIZIONE		

[illegible]

11	B01.052.005	Rimozione di cavo flessibile unipolare con conduttore in rame, incluso l'onere per l'avvicinamento al luogo di deposito provvisorio nell'ambito del cantiere, escluso l'onere di carico, trasporto e scarico a discarica autorizzata:							
		Sfilaggio conduttore elettriche esistenti							
	a	sezione fino a 16 mmq	kg	67,00	1,44 €	€ 96,48	79,0%	€ 1,14	€ 76,22
12	B01.055.005	Rimozione di apparecchiature elettriche all'interno o all'esterno di fabbricati, per impianti "tipo civile" a vista o incassati, compresi tutti gli accessori quali supporti, placche etc., la cernita dell'eventuale materiale di recupero, l'avvicinamento al luogo di deposito indicato nell'ambito del cantiere, per gruppo di dispositivi alloggiati in scatola:							
		Rimozione di apparecchiature elettriche - impianto							
	a	da 1-3 posti	cad	60,00	3,53 €	€ 211,80	79,0%	€ 2,79	€ 167,32
13	B01.055.010	Rimozione di apparecchiature elettriche modulari (interruttori, portafusibili, contattori, relè, etc.) installati all'interno di quadri e centralini, compresi tutti gli accessori di cablaggio e relativi conduttori posti all'interno del quadro o centralino:							
		Rimozione di apparecchiature elettriche - quadri							
	c	bipolari portata fino a 32 A	cad	4,00	2,56 €	€ 10,24	79,0%	€ 2,02	€ 8,09
14	B01.055.015	Rimozione di armadi, contenitori e cassette in materiale isolante, installati a giorno o ad incasso, inclusi, portelli, porte, accessori per montaggio apparecchiature e quant'altro con esclusione dello smontaggio dei dispositivi elettrici e dei cablaggi interni, superficie frontale:							
		Rimozione quadro elettrico							
	a	fino a 250 x 250 mm	cad	1,00	4,92 €	€ 4,92	79,0%	€ 3,89	€ 3,89
		Tracce in muratura di strutture di interesse storico-artistico, eseguite a mano, compresa la chiusura delle tracce e l'avvicinamento del materiale di risulta al luogo di deposito provvisorio, in attesa del trasporto allo scarico:							
15	B01.010.020	per tracce in muratura di mattoni pieni:							
		Esecuzione di tracce							
	b	della sezione 21 ÷ 40 cmq	m	29,00	26,79 €	€ 776,91	78,0%	€ 20,90	€ 605,99
16	B01.061.005	Trasporto a discarica controllata secondo il DLgs 13 gennaio 2003, n. 36 dei materiali di risulta provenienti da demolizioni, previa caratterizzazione di base ai sensi del DM 27 settembre 2010 da computarsi a parte, con autocarro di portata fino a 50 q, compresi carico, viaggio di andata e ritorno e scarico con esclusione degli oneri di discarica							
		Trasporto a discarica	mc	1,00	49,31 €	€ 49,31	62,0%	€ 30,57	€ 30,57
17	A25136 (DEI)	Compenso alle discariche autorizzate e realizzate secondo il DLgs 13 gennaio 2003, n. 36, per conferimento di materiale di risulta proveniente da scavi o demolizioni, escluso il costo relativo alla caratterizzazione del rifiuto:							
		Oneri di discarica							
	a	rifiuti ammissibili in discarica per rifiuti inerti (art. 5 DM 27 settembre 2010)	t	0,30	18,00 €	€ 5,40	0,0%	€ 0,00	€ 0,00
18	NP008	Smontaggio di lampadario con elementi decorativi vitrei disposti in filari agganciati ad intelaiatura metallica di sostegno, al fine di poter eseguire la rimozione dei cavi esistenti e la posa dei nuovi cavi, compreso e compensato nel prezzo l'onere per l'accantonamento in contenitori per la conservazione e il loro successivo ricollocamento in opera							
		Smontaggio lampadario	cad	7,00	130,07 €	€ 910,49	98,0%	€ 127,47	€ 892,28
19	D02.001.005	Cavo flessibile unipolare FS17-450/750 V, conforme ai requisiti della Normativa Europea Regolamento UE 305/2011 - Prodotti da Costruzione CPR e alla CEI UNEL 35716, classe Cca - s3, d1, a3, tensione nominale non superiore a 450-750 V, isolato in pvc, non propagante l'incendio conforme CEI EN 60332-1-2:							
		Posa in opera nuovi cavi							
	b	sezione 1,5 mmq	m	600,00	0,99 €	€ 594,00	61,0%	€ 0,60	€ 362,34
	c	sezione 2,5 mmq	m	140,00	1,31 €	€ 183,40	58,0%	€ 0,76	€ 106,37
	e	sezione 6 mmq	m	40,00	2,30 €	€ 92,00	50,0%	€ 1,15	€ 46,00
	f	sezione 10 mmq	m	40,00	3,57 €	€ 142,80	46,0%	€ 1,64	€ 65,69
20	D01.022.065	Centralino da incasso in resina, grado di protezione IP 30, completo di scatola da incasso in resina, telaio portapparecchi, pannello frontale e portello trasparente:							
		con porta trasparente in vetro di sicurezza completa di serratura a chiave, grado di protezione IP 40 per:							
		Quadro elettrico							
	b	a 12 moduli	cad	2,00	51,50 €	€ 103,00	27,0%	€ 13,91	€ 27,81
21	D01.022.005	Interruttore automatico magnetotermico, serie modulare, tensione nominale 230/400 V c.a.:							
		potere d'interruzione 4,5kA							
		Interruttori magnetotermici							
	a	unipolare 6 A	cad	2,00	25,67 €	€ 51,34	28,0%	€ 7,19	€ 14,38
	b	unipolare 10 ÷ 25 A	cad	4,00	26,62 €	€ 106,48	31,0%	€ 8,25	€ 33,01
22	D01.022.010	potere d'interruzione 6kA							
		Interruttori magnetotermici							
	c	unipolare 40 ÷ 63 A	cad	1	54,49 €	€ 54,49	24,0%	€ 13,08	€ 13,08

		Modulo automatico differenziale da associare agli interruttori magnetotermici della serie modulare, tensione nominale 230/400 V c.a.:								
23	D01.022.020	sensibilità 0,03 A, tipo «A»:								
		a <i>bipolare, per magnetotermici con portata fino a 32 A</i>	cad	3,00	140,75 €	€ 422,25	3,0%	€ 4,22	€ 12,67	
		Interruttore di manovra sezionatore tripolare, tensione d'esercizio fino a 400 V c.a., in contenitore isolante serie modulare, installato su guida DIN35, della portata di:								
24	D02.043.005	c 63 A	cad	1,00	89,35 €	€ 89,35	21,0%	€ 18,76	€ 18,76	
		IMPIANTO ELETTRICO UTILIZZATORE DI TIPO INCASSATO								
25	D01.001.005	Impianto elettrico per punto luce, del tipo incassato, in unità abitativa tipo di 100 mq in pianta, misurato a partire dalla scatola di derivazione in dorsale, questa esclusa; con sistema di distribuzione in conduttori del tipo FS17-450/750 V di sezione proporzionata al carico, cavo di protezione incluso, posati in tubazione flessibile di pvc autoestinguente serie media escluse opere murarie:								
		Punti luce								
		a <i>punto luce singolo</i>	cad	27,00	23,88 €	€ 644,76	64,0%	€ 15,28	€ 412,65	
26	D01.001.010	Impianto elettrico per punto comando, del tipo incassato, in unità abitativa tipo di 100 mq in pianta, misurato a partire dalla scatola di derivazione in dorsale, questa esclusa; con sistema di distribuzione in conduttori del tipo FS17-450/750 V di sezione proporzionata al carico, posati in tubazione flessibile di pvc autoestinguente serie media: apparecchio del tipo componibile, serie media, fissato su supporto plastico in scatola da incasso con placca di finitura in resina o lega di alluminio escluse opere murarie:								
		Punti comando								
		a <i>comando a singolo interruttore</i>	cad	9,00	36,67 €	€ 330,03	36,0%	€ 13,20	€ 118,81	
		c <i>comando a singolo deviatore</i>	cad	9,00	42,95 €	€ 386,55	36,0%	€ 15,46	€ 139,16	
		e <i>comando a singolo invertitore</i>	cad	3,00	57,08 €	€ 171,24	28,0%	€ 15,98	€ 47,95	
	D01.001.035	Impianto elettrico per segnalazione, del tipo incassato, in unità abitativa tipo di 100 mq in pianta, misurato a partire dalla scatola di derivazione, questa esclusa; con sistema di distribuzione in conduttori del tipo FS17-450/750 V posati in tubazioni flessibili di pvc autoestinguente serie media; apparecchio del tipo componibile, serie media, fissato su supporto plastico in scatola da incasso con placca di finitura in resina o lega di alluminio:								
		a <i>comando a pulsante</i>	cad	2,00	53,95 €	€ 107,90	47,0%	€ 25,36	€ 50,71	
28	D01.001.015	Impianto elettrico per punto presa di corrente, del tipo incassato, in unità abitativa tipo di 100 mq in pianta, misurato a partire dalla scatola di derivazione in dorsale, questa esclusa; con sistema di distribuzione in conduttori del tipo FS17-450/750 V di sezione proporzionata al carico, cavo di protezione incluso, posati in tubazione flessibile di pvc autoestinguente serie media: apparecchio del tipo componibile, serie media, fissato su supporto plastico in scatola da incasso con placca di finitura in resina o lega di alluminio:								
		Punti presa								
		a <i>2 x 10 A+T, singola</i>	cad	10,00	42,58 €	€ 425,80	36,0%	€ 15,33	€ 153,29	
		r <i>UNEL 2 x 10/16 A+T, singola</i>	cad	15,00	43,13 €	€ 646,95	36,0%	€ 15,53	€ 232,90	
29	D01.013.005	Presa di corrente bipolare per tensione esercizio 250 V ad alveoli schermati:								
		tipo da parete								
		Prese di corrente								
		d <i>2P+T 16 A in custodia IP 40</i>	cad	10,00	25,61 €	€ 256,10	28,0%	€ 7,17	€ 71,71	
30	D01.001.030	Impianto elettrico per dorsale interna, del tipo incassato, in unità abitativa tipo di 100 mq in pianta, misurato a partire dal centralino di appartamento, con scatole di derivazione da incasso per ogni ambiente, con sistema di distribuzione in conduttori del tipo FS17-450/750 V posati in tubazioni flessibili di pvc autoestinguente serie media:								
		a <i>2 x 1,5 mmq + T</i>	cad	2,00	176,27 €	€ 352,54	52,0%	€ 91,66	€ 183,32	
		b <i>2 x 2,5 mmq + T</i>	cad	2,00	180,51 €	€ 361,02	51,0%	€ 92,06	€ 184,12	
		c <i>2 x 4 mmq + T</i>	cad	2,00	195,06 €	€ 390,12	51,0%	€ 99,48	€ 198,96	
31	D01.001.025	Collegamento equipotenziale per vano	cad	2,00	134,58 €	€ 269,16	30,0%	€ 40,37	€ 80,75	
32	D01.010.070	Temporizzatore elettronico per comando luce scale, locali di servizio, aspiratori domestici, uscita a relè NO 6 A 230 V, individuazione al buio, alimentazione 230 V - 50 Hz, in contenitore isolante serie modulare	cad	1,00	159,91 €	€ 159,91	9,0%	€ 14,39	€ 14,39	
		CANALINE E MINICANALI								
		Minicanale in pvc con coperchio standard o avvolgente:								
33	D01.019.015	uno scomparto:								
		a <i>10 x 20 mm</i>	m	23,00	4,71 €	€ 108,33	44,0%	€ 2,07	€ 47,67	
34	D01.007.005	Scatola in resina, per alloggiamento apparecchi:								
		j <i>da parete completa di passacavi, grado di protezione IP 40, a 3 posti, serie componibile</i>	cad	1,00	9,73 €	€ 9,73	51,0%	€ 4,96	€ 4,96	
		l <i>da parete completa di passacavi, grado di protezione IP 40, a 6 posti, serie componibile</i>	cad	4,00	14,36 €	€ 57,44	38,0%	€ 5,46	€ 21,83	
35	D01.007.010	Accessori per scatole:								
		a <i>supporto in resina 1 ÷ 3 posti</i>	cad	60,00	3,53 €	€ 211,80	36,0%	€ 1,27	€ 76,25	
		b <i>supporto in resina 6 posti</i>	cad	5,00	7,66 €	€ 38,28	17,0%	€ 1,30	€ 6,51	

		e	placca in resina 1 ÷ 3 posti	cad	60,00	5,87 €	€ 352,20	17,0%	€ 1,00	€ 59,87
		f	placca in resina 5 posti	cad	5,00	10,10 €	€ 50,51	10,0%	€ 1,01	€ 5,05
			<i>DISPOSITIVI DI PROTEZIONE</i>							
			Fornitura e posa di interruttore automatico magnetotermico 1P+N 16A curva C serie civile entro scatole portafrutti a protezione di gruppi prese. Opera completa di ogni altro accessorio per realizzare l'opera secondo le regoile dell'arte.							
			interruttore automatico magnetotermico							
36	NP007	d	1P+N 16 A curva C serie civile	cad	4,00	78,02 €	€ 312,08	12,0%	€ 9,36	€ 37,45
			<i>IMPIANTI DI TERRA E DI PROTEZIONE DALLE SCARICHE ATMOSFERICHE</i>							
37	D05.001.065		Piastra equipotenziale per impianti di terra inclusi accessori di fissaggio e cablaggio:							
		a	con piastra e coperchio in plastica antiurto, morsettieria in ottone nichelato, capacità 1 conduttore diametro 10 mm, 1 bandella larghezza 30 mm, 7 conduttori fino a 16 mmq	cad	1,00	27,31 €	€ 27,31	47,0%	€ 12,84	€ 12,84
			Apparecchio di illuminazione rettangolare montato ad incasso o esterno in policarbonato, conforme CEI 34-21/22, EN 60598-1, EN 60598-2-2, EN 60598-2-22, UNI EN 1838, con circuito elettronico di controllo, classe isol. II, grado di protezione IP 40, alimentazione ordinaria 230 V c.a.:							
38	D09.001.025		tipo non permanente, 60 minuti di autonomia con batteria Ni-Mh, con sorgente luminosa LED con flusso equivalente a lampada fluorescente da:							
			Apparecchi illuminanti di emergenza							
		c	24 W	cad	7,00	102,39 €	€ 716,73	20,0%	€ 20,48	€ 143,35
			Impianto elettrico - Corpo Centrale, piano secondo				€ 10.291,15			€ 4.788,94
			IMPIANTO ELETTRICO - ADEGUAMENTO CENTRALE TERMICA							
39	C02.001.005		Scavo a sezione obbligata, fino alla profondità di 2 m, compresa l'estrazione e l'aggotto di eventuali acque nonché la rimozione di arbusti, ceppaie e trovanti di dimensione non superiore a 0,25 mc, fino ad un battente massimo di 20 cm, il carico su mezzi di trasporto e l'allontanamento del materiale scavato fino ad un massimo di 1.500 m:							
			<i>Scavo a sezione obbligata</i>							
		a	in rocce sciolte (argilla, sabbia, ghiaia, terreno vegetale e simili)	mc	20,00	6,80 €	€ 136,00	38,0%	€ 2,58	€ 51,68
40	C02.001.015		Sottofondo eseguito per letto di posa di tubazioni, costituito da uno strato di 15 cm di sabbia di cava lavata, in opera compreso ogni onere per trasporto, stesura e regolarizzazione del fondo dello scavo mediante mezzi meccanici ed eventuale rinfiaccio attorno alle tubazioni; per mc di sabbia							
			<i>Sottofondo</i>	mc	3,00	35,25 €	€ 105,75	9,0%	€ 3,17	€ 9,52
41	C02.001.020		Rinterro della fossa aperta per la posa delle tubazioni con materie provenienti dagli scavi, compresa rinalzatura e prima ricopertura, riempimento successivo a strati ben spianati e formazione sopra il piano di campagna del colmo di altezza sufficiente a compensare l'eventuale assestamento, ripristino e formazione dei fossetti superficiali di scolo compreso anche i necessari ricarichi							
			<i>Rinterro</i>	mc	17,00	2,07 €	€ 35,19	54,0%	€ 1,12	€ 19,00
42	B01.052.005		Rimozione di cavo flessibile unipolare con conduttore in rame, incluso l'onere per l'avvicinamento al luogo di deposito provvisorio nell'ambito del cantiere, escluso l'onere di carico, trasporto e scarico a discarica autorizzata:							
			Sfilaggio conduttore elettriche esistenti							
		a	sezione fino a 16 mmq	kg	50,00	1,44 €	€ 72,00	79,0%	€ 1,14	€ 56,88
43	B01.055.005		Rimozione di apparecchiature elettriche all'interno o all'esterno di fabbricati, per impianti "tipo civile" a vista o incassati, compresi tutti gli accessori quali supporti, placche etc., la cernita dell'eventuale materiale di recupero, l'avvicinamento al luogo di deposito indicato nell'ambito del cantiere, per gruppo di dispositivi alloggiati in scatola:							
			Rimozione di apparecchiature elettriche - impianto							
		a	da 1-3 posti	cad	15,00	3,53 €	€ 52,95	79,0%	€ 2,79	€ 41,83
44	B01.055.010		Rimozione di apparecchiature elettriche modulari (interruttori, portafusibili, contattori, relè, etc.) installati all'interno di quadri e centralini, compresi tutti gli accessori di cablaggio e relativi conduttori posti all'interno del quadro o centralino:							
			Rimozione di apparecchiature elettriche - quadri							
		c	bipolari portata fino a 32 A	cad	50,00	2,56 €	€ 128,00	79,0%	€ 2,02	€ 101,12
45	B01.055.015		Rimozione di armadi, contenitori e cassette in materiale isolante, installati a giorno o ad incasso, inclusi, portelli, porte, accessori per montaggio apparecchiature e quant'altro con esclusione dello smontaggio dei dispositivi elettrici e dei cablaggi interni, superficie frontale:							
			Rimozione quadro elettrico							
		c	fino a 1000 x 800 mm	cad	1,00	16,39 €	€ 16,39	79,0%	€ 12,95	€ 12,95
46	B01.058.010		Rimozione di plafoniera per lampade fluorescenti, inclusi gli oneri della rimozione dei sostegni a muro o a soffitto e l'avvicinamento al luogo di deposito provvisorio nell'ambito del cantiere, escluso l'onere di carico, trasporto e scarico a discarica autorizzata:							
			Rimozione di plafoniera							
		e	2 x 58 W	cad	1,00	13,84 €	€ 13,84	79,0%	€ 10,93	€ 10,93

59	D08.007.005	Pulsante di emergenza a rottura di vetro con pressione, completo di telaio da incasso e martelletto per rottura vetro; compresa l'attivazione dell'impianto: Pulsante di Emergenza							
		b per esterno, grado di protezione IP 67	cad	1,00	211,93 €	€ 211,93	8,0%	€ 16,95	€ 16,95
60	D02.037.005	Interruttore automatico magnetotermico, serie modulare, tensione nominale 230/400 V c.a., potere d'interruzione 10 kA, curva caratteristica di intervento tipo "C" (CEI-EN 60947-2): Interruttore automatico magnetotermico							
		u tetrapolare 40 ÷ 63 A	cad	1,00	159,11 €	€ 159,11	13,0%	€ 20,68	€ 20,68
61	D02.037.025	Modulo automatico differenziale da associare agli interruttori magnetotermici della serie modulare, tensione nominale 230/400 V c.a.: Modulo automatico differenziale							
		f sensibilità 0,3 A o 0,5 A, tipo «A»:	cad	1,00	187,75 €	€ 187,75	2,0%	€ 3,76	€ 3,76
62	D02.043.005	Interruttore di manovra sezionatore tripolare, tensione d'esercizio fino a 400 V c.a., in contenitore isolante serie modulare, installato su guida DIN35, della portata di: Interruttore di manovra							
		c 63 A	cad	1,00	89,35 €	€ 89,35	21,0%	€ 18,76	€ 18,76
63	D05.010.005	Scaricatore di corrente da fulmine, classe I secondo CEI 81-8, spinterometro autoestinguente incorporato, tensione di esercizio 255 V - 50/60 Hz, resistenza di isolamento > 1000 M ohm, livello di protezione 3,5 kV, involucro in tecnopolimero, in opera su guida DIN questa esclusa Scaricatore di corrente							
		b tripolare, prova corrente da fulmine (10/350 µs) 60 kA	cad	2,00	333,93 €	€ 667,86	4,0%	€ 13,36	€ 26,71
64	D01.022.010	Interruttore automatico magnetotermico, serie modulare, tensione nominale 230/400 V c.a.: potere d'interruzione 6 kA: Interruttore automatico magnetotermico							
		d unipolare+neutro 6 A	cad	1,00	71,84 €	€ 71,84	18,0%	€ 12,93	€ 12,93
		e unipolare+neutro 10 ÷ 32 A	cad	6,00	66,57 €	€ 399,42	20,0%	€ 13,31	€ 79,88
		k tripolare 10 ÷ 32 A	cad	5,00	114,74 €	€ 573,70	16,0%	€ 18,36	€ 91,79
		n tetrapolare 10 ÷ 32 A	cad	2,00	133,15 €	€ 266,30	17,0%	€ 22,64	€ 45,27
		Modulo automatico differenziale da associare agli interruttori magnetotermici della serie modulare, tensione nominale 230/400 V c.a.:							
65	D01.022.020	Sensibilità 0,03 A, tipo «A»: Modulo automatico differenziale							
		a bipolare, per magnetotermici con portata fino a 32 A	cad	5,00	140,75 €	€ 703,75	3,0%	€ 4,22	€ 21,11
		d tetrapolare, per magnetotermici con portata fino a 32 A	cad	5,00	216,58 €	€ 1.082,90	2,0%	€ 4,33	€ 21,66
66	D01.022.015	Sensibilità 0,03 A, tipo «AC»: Modulo automatico differenziale							
		c <i>tetrapolare, per magnetotermici con portata fino a 32 A</i>	cad	1,00	187,10 €	€ 187,10	3,0%	€ 5,61	€ 5,61
67	D03.019.010	Trasformatore elettronico, 230 V - 12 V, tipo SELV in classe II, protezione incorporata contro cortocircuiti e sovraccarichi, per lampade a bassa tensione, conformità EMC alle norme EN 61000-3-2 e EN 55015. potenza massima disponibile: Trasformatore elettronico							
		d 200 W	cad	1,00	41,17 €	€ 41,17	32,0%	€ 13,17	€ 13,17
68	D07.007.020	Base portafusibili sezionabile, per fusibili cilindrici 10,3 x 38 con potenze dissipate fino a 4 W, tensione nominale 1000 V c.c., in contenitore plastico modulare installato su guida DIN35, grado di protezione IP 20: Base portafusibili							
		a 20 A	cad	6,00	15,65 €	€ 93,90	53,0%	€ 8,29	€ 49,77
69	E05.025.245	Salvamatore: fornitura e posa in opera di n. 1 nuovo interruttore termico salvamatore (fino 15 A) Interruttore termico salvamatore	cad	6,00	339,40 €	€ 2.036,38	13,0%	€ 44,12	€ 264,73
70	D03.034.025	Plafoniera stagna rettangolare, corpo in polycarbonato autoestinguente, schermo in polycarbonato autoestinguente trasparente prismatizzato internamente, installata a parete, plafone o a sospensione, apparecchio con grado di protezione IP 66, lampade LED temperatura di colore 4000 K, alimentazione 230 V c.a.: bilampada: Plafoniera stagna							
		d lunghezza 1.600 mm, 56 W, 9.070 lm	cad	2,00	167,16 €	€ 334,33	22,0%	€ 36,78	€ 73,55
71	D02.007.005	Canale in acciaio zincato con processo Sendzimir, conforme UNI EN 10346, lunghezza del singolo elemento 3 m, a fondo cieco o forato coperchio escluso, compresi accessori di fissaggio: Canale portacavi							
		b sezione 100 x 75 mm, spessore 8/10	m	15,00	28,69 €	€ 430,35	40,0%	€ 11,48	€ 172,14
		Accessori per canali, in lamiera zincata a caldo con processo Sendzimir, conforme UNI EN 10346, spessore del rivestimento protettivo non inferiore a 14 µ, compresi accessori di fissaggio:							
72	D02.007.010	deviazione piana a 45° o 90°: Accessori per canali portacavi							
		b sezione 100 x 75 mm, spessore 9/10	cad	3,00	20,39 €	€ 61,17	18,0%	€ 3,67	€ 11,01
73	D02.007.015	deviazione in salita o in discesa, a 45° o 90°:							

			Accessori per canali portacavi							
		b	sezione 100 x 75 mm, spessore 9/10	cad	3,00	29,42 €	€ 88,26	13,0%	€ 3,82	€ 11,47
74	D02.007.030		Coperchi per canali a fondo forato o cieco e per passerelle in acciaio zincato con processo Sendzimir, conforme UNI EN 10346: per elementi di lunghezza 3,0 m, inclusi gli accessori di fissaggio:							
			Coperchi per canali portacavi							
		b	larghezza 100 mm, spessore 7/10	cad	15,00	9,04 €	€ 135,60	17,0%	€ 1,54	€ 23,05
75	D02.016.015		Serie media class. 3321, installato a vista in impianti con grado di protezione IP 65, fissato su supporti (ogni 40-50 cm), accessori di collegamento e fissaggio inclusi, del diametro nominale di:							
			Serie media class. 3321							
		b	20 mm	m	4,00	7,06 €	€ 28,24	53,0%	€ 3,74	€ 14,97
		c	25 mm	m	10,00	8,17 €	€ 81,70	50,0%	€ 4,09	€ 40,85
76	D09.010.005		Gruppo di continuità assoluta, con scomparto batterie incorporato e accumulatori tipo AGM-VRLA in dotazione, fattore di potenza in ingresso 0,99, caratteristiche nominali della tensione in ingresso uguali a quelle di uscita, tipo "COB" monofase 230 V frequenza 50/60 Hz, by-pass elettromeccanico sincronizzato, stabilità di tensione pari a 1%, compresa l'attivazione dell'impianto							
			Gruppo di continuità							
		a	potenza nominale 800 VA, potenza attiva 560 W, autonomia all'80% del carico 15 minuti	cad	1,00	463,37 €	€ 463,37	16,0%	€ 74,14	€ 74,14
77	D01.004.005		Impianto elettrico per punto luce, del tipo a vista, per unità immobiliare tipo di 100 mq in pianta, in ambiente fino a 20 mq, misurato a partire dalla scatola di derivazione posata nel medesimo ambiente questa esclusa, con sistema di distribuzione in conduttori del tipo FS17-450/750 V di sezione proporzionata al carico, cavo di protezione incluso, posati in tubazione rigida di pvc autoestinguente serie media class. 3321, fissata su supporti ogni 30 cm, inclusi accessori di collegamento e fissaggio:							
			Impianto elettrico per punto luce							
		b	punto luce singolo, grado di protezione IP 55	cad	2,00	28,25 €	€ 56,51	57,0%	€ 16,10	€ 32,21
78	D01.004.010		Impianto elettrico per punto comando, del tipo a vista, per unità immobiliare tipo di 100 mq in pianta, in ambiente fino a 20 mq, misurato a partire dalla scatola di derivazione posata nel medesimo ambiente questa esclusa, con sistema di distribuzione in conduttori del tipo FS17-450/750 V di sezione proporzionata al carico, cavo di protezione incluso, posati in tubazione rigida di pvc autoestinguente serie media class. 3321, fissata su supporti ogni 30 cm, inclusi accessori di collegamento e fissaggio; apparecchio del tipo componibile fissato su supporto plastico in scatola da parete da valutare a parte:							
			Impianto elettrico per punto comando							
		b	comando a singolo interruttore, grado di protezione IP 55	cad	1,00	62,73 €	€ 62,73	36,0%	€ 22,58	€ 22,58
79	D05.004.005		Dispersore a croce in profilato di acciaio dolce zincato a caldo in accordo alle norme CEI 7-6, munito di bandierina con 2 fori diametro 13 mm per allacciamento conduttori tondi e bandelle alloggiato in pozzetto di materiale plastico delle dimensioni di 400 x 400 x 400 mm, comprensivo dello scavo e del rinterro per la posa di quest'ultimo:							
			Dispersore a croce							
		c	lunghezza 2,5 m	cad	1,00	123,15 €	€ 123,15	55,0%	€ 67,73	€ 67,73
80	E05.025.075		Impianto di terra nel locale macchina: rifacimento dell'impianto di terra del locale macchine con collegamento delle singole componenti metalliche poste nel locale macchine alla dorsale principale di terra							
			Impianto di terra	cad	1,00	536,57 €	€ 536,57	0,0%	€ 0,00	€ 0,00
81	D02.022.005		Cassetta di derivazione da parete, in materiale plastico autoestinguente, inclusi accessori per giunzione cavi, coperchio e viti di fissaggio:							
			Cassetta di derivazione							
		i	480 x 160 x 70	cad	1,00	58,14 €	€ 58,14	62,0%	€ 36,05	€ 36,05
82	D02.022.010		Cassetta di derivazione da parete, in materiale plastico autoestinguente, inclusi accessori per giunzione cavi, coperchio e viti di fissaggio:							
			grado di protezione IP 44 o superiore, a media resistenza (75 °C), con passacavi, dimensioni in mm:							
			Cassetta di derivazione							
		d	100 x 100 x 50	cad	12,00	33,45 €	€ 401,46	68,0%	€ 22,75	€ 272,99
83	D09.001.005		Apparecchio di illuminazione autonomo rettangolare montato ad incasso o esterno in policarbonato, CEI 34-21/22, classe isol. II, fusibile, circuito elettronico di controllo, spia rete/ricarica, grado di protezione IP 65, alimentazione ordinaria 230 V c.a.: da 60 minuti di autonomia con batteria NiCd, non permanente con lampada fluorescente:							
		h	24 W, flusso luminoso in emergenza 350 lm, con diagnosi locale	cad	1,00	216,47 €	€ 216,47	9,0%	€ 19,48	€ 19,48
			Impianto elettrico - Adeguamento centrale termica				€ 14.349,28			€ 3.026,81
			IMPIANTO DI DISTRIBUZIONE DATI							
84	B01.052.005		Rimozione di cavo flessibile unipolare con conduttore in rame, incluso l'onere per l'avvicinamento al luogo di deposito provvisorio nell'ambito del cantiere, escluso l'onere di carico, trasporto e scarico a discarica autorizzata:							

		a	sezione fino a 16 mmq	kg	30,00	1,44 €	€ 43,20	79,0%	€ 1,14	€ 34,13
85	B01.055.005		Rimozione di apparecchiature elettriche all'interno o all'esterno di fabbricati, per impianti "tipo civile" a vista o incassati, compresi tutti gli accessori quali supporti, placche etc., la cernita dell'eventuale materiale di recupero, l'avvicinamento al luogo di deposito indicato nell'ambito del cantiere, per gruppo di dispositivi alloggiati in scatola:							
		a	da 1-3 posti	cad	15,00	3,53 €	€ 52,95	79,0%	€ 2,79	€ 41,83
86	D09.010.020		Gruppo di continuità assoluta, montato in armadio standard 19", con scomparto batterie incorporato e accumulatori stazionari al piombo tipo VRL in dotazione, fattore di potenza in ingresso 0,99, caratteristiche nominali della tensione in ingresso uguali a quelle di uscita, tipo "COB" monofase 230 V frequenza 50/60 Hz, tecnologia PWM ad alta frequenza, by-pass automatico, stabilità di tensione pari a 1%, porte di comunicazione RS 232 e USB, 6 uscite IEC 230 V - 10 A di cui 4 programmabili, pannello LCD e software di gestione incluso, con potenza apparente, compresa l'attivazione dell'impianto:							
			Gruppo di continuità assoluta							
		b	2 kVA autonomia all'80% del carico 8 minuti, 2 unità rack	cad	1,00	1.091,86 €	€ 1.091,86	13,0%	€ 141,94	€ 141,94
87	D06.013.120		Accessori per armadio standard 19", base 600 mm, profondità 600 mm:							
			Accessori per armadio							
		j	pannello con 5 prese di corrente universali 16 A bipasso ed un interruttore bipolare	cad	1,00	234,14 €	€ 234,14	6,0%	€ 14,05	€ 14,05
88	D06.013.025		Cavo ottico multimodale per interno/esterno tipo "tubo sfuso" con riempitivo in gel (gel filled) e guaina LSZH, classe di reazione al fuoco Cca:							
			Cavo ottico							
		a	6 fibre non armato	m	350,00	4,44 €	€ 1.554,00	21,0%	€ 0,93	€ 326,34
		h	24 fibre armatura non metallica	m	20,00	17,89 €	€ 357,80	11,0%	€ 1,97	€ 39,36
89	D06.013.035		Attestazione di cavo in fibra ottica su connettore SC o ST, questo escluso, per singola fibra:							
			Attestazione di cavo ottico							
		d	24 fibre	cad	45,00	11,81 €	€ 531,45	79,0%	€ 9,33	€ 419,85
90	D06.013.065		Presa modulare per cavi in fibra ottica:							
			Presa modulare							
		b	tipo SC	cad	45,00	28,27 €	€ 1.272,15	15,0%	€ 4,24	€ 190,82
91	NP010		Pannello di permutazione modulare, cablaggio universale, con telaio per armadio da 19", completo di porte per cavi in fibra ottica, a cassetto estraibile con 24 accoppiatori SC e connettori interni al pannello di attenuazione caratteristica 0,3 dB							
			pannello di permutazione	cad	1,00	700,00 €	€ 700,00	1,4%	€ 9,80	€ 9,80
92	NP011		Fornitura e posa di cavo patch in fibra ottica simplex lunghezza 300 cm							
			Cavo patch	cad	24,00	9,00 €	€ 216,00	46,5%	€ 4,19	€ 100,44
93	D06.013.010		Cavo FTP schermato in lamina di alluminio, conduttori in rame 24 AWG e filo di continuità in rame diametro 0,5 mm, conforme ISO IEC 11801 - EN 50173:							
			Cavo FTP							
		c	4 coppie, guaina in pvc, Cat. 6, classe di reazione al fuoco Eca	m	100,00	1,72 €	€ 172,00	55,0%	€ 0,95	€ 94,60
94	NP012		Fornitura e posa di switch 5 porte gigabit ethernet e porta SFP comprensivi di convertitore SFP fibra e SFP Ethernet.							
			Switch 5 porte	cad	15,00	140,00 €	€ 2.100,00	2,0%	€ 2,80	€ 42,00
95	NP013		Fornitura e posa di switch 24 porte SFP comprensivo: - n°2 convertitore SFP ethernet; - n°15 convertitori SFP fibra.							
			Switch 24 porte	cad	1,00	1.150,00 €	€ 1.150,00	3,0%	€ 34,50	€ 34,50
96	D06.013.170		Access point da interno in contenitore plastico adatto per installazioni ad incasso su controsoffitto, con alimentatore esterno e porta Gigabit PoE LAN 10/100/1000 Mbps, parte wireless con sistemi di crittografia di tipo WEP, WPA, WPA2 e filtro su indirizzi MAC, funzionamento AP, AP Client, Repeater, Bridge Point to Point/Point to Multi Point e WDS1; conforme standard IEEE 802.11 b/g/n, compresa l'attivazione dell'impianto:							
			Access point							
		a	tecnologia MIMO 2T/2R, due antenne di guadagno 2 dB, con velocità di trasmissione fino a 300 Mbps	cad	10,00	203,34 €	€ 2.033,35	12,0%	€ 24,40	€ 244,00
97	NP014		Avvio e configurazione apparati di rete							
			Avvio e configurazione	cad	1,00	255,00 €	€ 255,00	99,6%	€ 253,98	€ 253,98
98	D02.001.005		Cavo flessibile unipolare FS17-450/750 V, conforme ai requisiti della Normativa Europea Regolamento UE 305/2011 - Prodotti da Costruzione CPR e alla CEI UNEL 35716, classe Cca - s3, d1, a3, tensione nominale non superiore a 450-750 V, isolato in pvc, non propagante l'incendio conforme CEI EN 60332-1-2:							
			Cavo flessibile unipolare							
		c	sezione 2,5 mmq	m	1150,00	1,31 €	€ 1.506,50	58,0%	€ 0,76	€ 873,77
99	D01.022.010		Interruttore automatico magnetotermico, serie modulare, tensione nominale 230/400 V c.a.:							
			potere d'interruzione 6kA							

			Interruttori magnetotermici							
		e	<i>unipolare+neutro 10 ÷ 32 A</i>	cad	1	66,57 €	€ 66,57	20,0%	€ 13,31	€ 13,31
100	D01.022.020		Modulo automatico differenziale da associare agli interruttori magnetotermici della serie modulare, tensione nominale 230/400 V c.a.: sensibilità 0,03 A, tipo «A»:							
			Modulo automatico differenziale							
		a	<i>bipolare, per magnetotermici con portata fino a 32 A</i>	cad	1,00	140,75 €	€ 140,75	3,0%	€ 4,22	€ 4,22
101	D02.043.005		Interruttore di manovra sezionatore tripolare, tensione d'esercizio fino a 400 V c.a., in contenitore isolante serie modulare, installato su guida DIN35, della portata di: Interruttore di manovra							
		b	32 A	cad	3,00	50,73 €	€ 152,19	32,0%	€ 16,23	€ 48,70
102	D01.001.015		Impianto elettrico per punto presa di corrente, del tipo incassato, in unità abitativa tipo di 100 mq in pianta, misurato a partire dalla scatola di derivazione in dorsale, questa esclusa; con sistema di distribuzione in conduttori del tipo FS17-450/750 V di sezione proporzionata al carico, cavo di protezione incluso, posati in tubazione flessibile di pvc autoestinguente serie media: apparecchio del tipo componibile, serie media, fissato su supporto plastico in scatola da incasso con placca di finitura in resina o lega di alluminio:							
			Punti presa							
		r	<i>UNEL 2 x 10/16 A+T, singola</i>	cad	16,00	43,13 €	€ 690,08	36,0%	€ 15,53	€ 248,43
103	D01.007.005		Scatola in resina, per alloggiamento apparecchi:							
		l	da parete completa di passacavi, grado di protezione IP 40, a 6 posti, serie componibile	cad	1	14,36 €	€ 14,36	38,0%	€ 5,46	€ 5,46
104	D01.007.010		Accessori per scatole:							
		f	placca in resina 5 posti	cad	5,00	10,10 €	€ 50,51	10,0%	€ 1,01	€ 5,05
105	D05.010.020		Scaricatore di sovratensione per linea telefonica analogica o ADSL, conforme CEI EN 61643-21, tensione nominale 130 V, corrente nominale 200 mA, corrente nominale impulsiva di scarica (8/20 µs) per filo 2,5 kA, livello di protezione < 600 V, involucro in tecnopolimero, arado di protezione IP 20	cad	1	75,94 €	€ 75,94	13,0%	€ 9,87	€ 9,87
106	D01.019.020		Minicanale in pvc con coperchio standard o avvolgente:							
			due scomparti:							
		c	18 x 40 mm	m	50,00	8,35 €	€ 417,50	34,0%	€ 2,84	€ 141,95
			Impianto di distribuzione dati				€ 14.878,29			€ 3.338,40
			IMPIANTO IDRO SANITARIO							
107	NP004		Fornitura e posa in opera di punto di adduzione per apparecchio igienico-sanitario (lavello per cucina), con tubo in multistrato, per distribuzione di acqua fredda e calda, dimensionato secondo la UNI 9182, compreso il rivestimento dei tubi, realizzato nel locale "ripostiglio" del piano secondo mediante intercettazione della rete di adduzione esistente nell'adiacente blocco servizi, il tutto per fornire la predisposizione degli attacchi in parete per il collegamento del dispositivo alla rete idrica, con l'esclusione della sola fornitura e posa del lavello medesimo e della relativa rubinetteria. Nel prezzo si intendono inclusi e compensati nel prezzo gli oneri per l'assistenza muraria, curve, gomiti, valvole, pezzi speciali ed ogni altro accessorio per dare l'opera perfettamente funzionante, completa e finita a "regola d'arte".							
			Realizzazione di punto di adduzione acqua fredda e calda con tubazione multistrato	cad	1,00	152,51 €	€ 152,51	66,0%	€ 100,66	€ 100,66
108	NP005		Fornitura e posa in opera di punto di scarico per acque bianche/grigie, realizzato con tubazioni in PVC a norma UNI EN 1329, diametro 50 mm, spessore 3 mm, realizzato nel locale "ripostiglio" del piano secondo, mediante intercettazione della rete di scarico esistente nell'adiacente blocco servizi, il tutto per fornire la predisposizione degli attacchi in parete per il collegamento del dispositivo alla rete degli scarichi, con l'esclusione della sola fornitura e posa del lavello medesimo e della relativa rubinetteria. Nel prezzo si intendono inclusi e compensati nel prezzo gli oneri per l'assistenza muraria, curve, gomiti, valvole, pezzi speciali ed ogni altro accessorio per dare l'opera perfettamente funzionante, completa e finita a "regola d'arte".							
			Realizzazione di punto di scarico acque bianche/grigie con tubazione in PVC	cad	1,00	174,75 €	€ 174,75	67,8%	€ 118,48	€ 118,48
109	NP006		Fornitura e posa in opera di rubinetti d'arresto a sfera ad incasso con cappuccio cromato per intercettazione cucine e locale lavanderia, diametro Ø 3/4", completi di raccordi acciaio-PEX, compreso e compensato nel prezzo il materiale di consumo, i raccordi, i pezzi speciali, l'onere per assistenze murarie, opere provvisionali e ogni altro onere necessario per dare l'opera finita a perfetta regola d'arte.							
			Rubinetti di arresto Ø 3/4"	cad	1,00	30,52 €	€ 30,52	44,0%	€ 13,43	€ 13,43
			Impianto idro sanitario				€ 357,78			€ 232,57

			SICUREZZA E OPERE PROVVISORIALI							
110	F01.025.025		Recinzione realizzata con rete in polietilene alta densità, peso 240 g/mq, resistente ai raggi ultravioletti, indeformabile, colore arancio, sostenuta da appositi paletti di sostegno in ferro zincato fissati nel terreno a distanza di 1 m:							
		d	altezza 2,00 m, costo di utilizzo dei materiali per tutta la durata dei lavori	m	20,00	1,88 €	€ 37,60	0,0%	€ 0,00	€ 0,00
		e	allestimento in opera e successiva rimozione, per ogni metro di recinzione realizzata	m	20,00	6,17 €	€ 123,40	69,0%	€ 4,26	€ 85,15
111	F01.025.040		Delimitazione e confinamento di aree di lavoro eseguita con paletti metallici infissi nel terreno, nastro bicolore in plastica e cartello indicatore. Costo per l'intera durata dei lavori							
			Delimitazione e confinamento di aree di lavoro	m	20,00	1,62 €	€ 32,40	24,0%	€ 0,39	€ 7,78
112	F01.025.050		Transenne modulari per la delimitazione provvisoria di zone di lavoro pericolose, costituite da struttura principale in tubolare di ferro, diametro 33 mm, e barre verticali in tondino, diametro 8 mm, entrambe zincate a caldo, dotate di ganci e attacchi per il collegamento continuo degli elementi senza vincoli di orientamento:							
		a	modulo di altezza pari a 1110 mm e lunghezza pari a 2000 mm; costo di utilizzo del materiale per un mese	cad	20,00	1,27 €	€ 25,40	0,0%	€ 0,00	€ 0,00
		e	allestimento in opera e successiva rimozione di ogni modulo	cad	20,00	3,13 €	€ 62,60	79,0%	€ 2,47	€ 49,45
113	F01.025.075		Delimitazione temporanea di piccole zone di lavoro all'interno di locali ad uso commerciale - residenziale, realizzata con colonnine in plastica bicolore, altezza 90 cm con base in gomma pesante e catena in pvc bicolore diametro 8 mm, poggiati a terra con interasse di 1 m, compresa la fornitura, il montaggio e lo smontaggio del materiale							
			Delimitazione temporanea di piccole zone	m	20,00	2,92 €	€ 58,40	28,0%	€ 0,82	€ 16,35
114	F01.028.010		Cartelli di divieto (colore rosso), conformi al Dlgs 81/08, in lamiera di alluminio 5/10, con pellicola adesiva rifrangente; costo di utilizzo mensile:							
		c	270 x 370 mm	cad	4,00	0,35 €	€ 1,40	0,0%	€ 0,00	€ 0,00
115	F01.028.015		Cartelli di obbligo in alluminio secondo UNI ISO 7010, di colore blu, con pittogrammi e scritte, delle seguenti dimensioni:							
		a	200 x 300 mm, visibilità 6 m	cad	4,00	0,35 €	€ 1,40	0,0%	€ 0,00	€ 0,00
116	F01.028.045		Cartelli riportanti indicazioni associate di avvertimento, divieto e prescrizione, conformi al Dlgs 81/08, in lamiera di alluminio 5/10, con pellicola adesiva rifrangente; costo di utilizzo mensile:							
		b	300 x 200 mm	cad	8,00	0,20 €	€ 1,60	0,0%	€ 0,00	€ 0,00
117	F01.028.050		Posizionamento a parete o altri supporti verticali di cartelli di sicurezza, con adeguati sistemi di fissaggio							
			Posizionamento cartelli	cad	16,00	6,78 €	€ 108,48	64,0%	€ 4,34	€ 69,43
118	F01.064.005		Trabattello mobile prefabbricato in tubolare di lega, completo di piani di lavoro, botole e scale di accesso ai piani, protezioni e quanto altro previsto dalle norme vigenti, compresi gli oneri di montaggio, smontaggio e ritiro a fine lavori:							
		a	per altezze fino a 3,6 m, per il primo mese di utilizzo	cad	3,00	65,13 €	€ 195,39	54,0%	€ 35,17	€ 105,51
		b	per altezze fino a 3,6 m, per ogni periodo ulteriore di 10 giorni lavorativi di utilizzo	cad	9,00	7,02 €	€ 63,18	0,0%	€ 0,00	€ 0,00
119	M01.001.020		Pulizia locali servizi igienici dati in uso all'impresa da parte della stazione appaltante							
			Pulizia locali	ora	6,00	25,19 €	€ 151,14	100,0%	€ 25,19	€ 151,14
120	SIC.CV.02.001		Riunione periodica di coordinamento, almeno quindicinale, del CSE con il Datore di lavoro dell'Impresa Affidataria e/o suo delegato, con le rappresentanze sindacali aziendali/organizzazioni sindacali di categoria, con il RsPP aziendale (responsabile del servizio di prevenzione e protezione aziendale) e con gli RLS/RLST aziendali (rappresentanti dei lavoratori per la sicurezza aziendali) per l'acquisizione dell'avvenuto adempimento da parte delle Imprese (Affidataria, subappaltatrici, subfornitori, etc.) delle prescrizioni del Protocollo e dei dettati normativi vigenti in materia di contenimento della diffusione della COVID19							
			per le riunioni periodiche mensili (riunioni con cadenza almeno quindicinale)	mese	1,00	192,36 €	€ 192,36	0,0%	€ 0,00	€ 0,00
121	SIC.CV.12		Specifica fornitura di disinfettante per mani gel alcolico flacone 400 ml, dove non incluso in altre voci							
			gel alcolico	cad	16,00	2,95 €	€ 47,20	0,0%	€ 0,00	€ 0,00
122	SIC.CV.13		Specifica fornitura di spray per disinfezione posti di lavoro/macchinari tipo disinfettante multiuso 500 ml, dove non incluso in altre voci							
			spray disinfettante	cad	8,00	2,04 €	€ 16,32	0,0%	€ 0,00	€ 0,00

[illegible]

			RIEPILOGO						
			Adeguamento delle condizioni di sicurezza				€ 4.605,63	52,9%	€ 2.436,93
			Opere da pittore				€ 5.315,59	38,1%	€ 2.024,94
			Impianto elettrico - Corpo centrale, piano secondo				€ 10.291,15	46,5%	€ 4.788,94
			Impianto elettrico - Adeguamento centrale termica				€ 14.349,28	21,1%	€ 3.026,81
			Impianto distribuzione dati				€ 14.878,29	22,4%	€ 3.338,40
			Impianto idro sanitario				€ 357,78	65,0%	€ 232,57
			Sicurezza ed opere provvisionali				€ 1.202,27	40,3%	€ 484,81
			IMPORTO LAVORI				49.797,73 €	31,8%	15.848,60 €
			ONERI DELLA SICUREZZA				1.202,27 €	40,3%	484,81 €
			TOTALE				51.000,00 €	32,0%	16.333,40 €
			Note:						
			Laddove non diversamente specificato, i codici delle voci fanno riferimento al prezzario regionale						
			Elenco Regionale dei prezzi delle opere pubbliche e di difesa del suolo della Regione Emilia-Romagna (ed. 2022 - II semestre)						
			Sigle prezzari:						
			DEI: Prezzario DEI "Recupero, ristrutturazione, manutenzione" 1° semestre 2022						
			L-ER: Prezzario regionale delle opere pubbliche (ed. 2022) - Provv. Interreg. per la Lombardia e l'Emilia Romagna						